

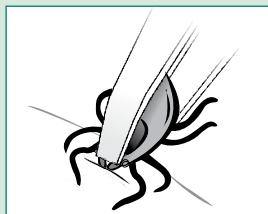
# Kleszcze

Kleszcze to pajęczaki, które przenoszą groźne choroby, m.in. kleszczowe zapalenie mózgu oraz boreliozę. Szacuje się, że w Polsce nawet około 25% kleszczy może być zarażonych.<sup>3</sup>

## Jak usunąć kleszcza?

Kleszcza usuwamy wyłącznie mechanicznie za pomocą wąskich szczypczyków lub kleszczkarty, którymi należy go uchwycić jak najbliżej skóry.

### Dobrze



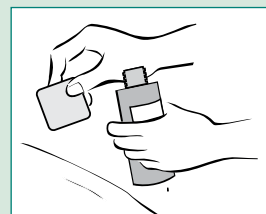
#### 1. Użyj szczypczyków

Za pomocą drobnej pęsety (najlepiej zakrzywionej) uchwycić kleszcza tak blisko powierzchni skóry, jak to możliwe.



#### 2. Delikatnie usuń kleszcza

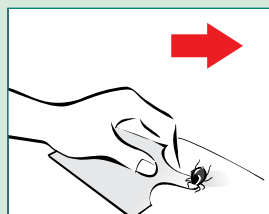
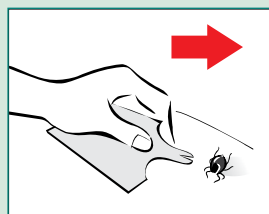
Usuń kleszcza poprzez pociągnięcie go jednostajnym ruchem pionowo do góry (wzdłuż osi wkłucia). Podczas zabiegu nie wolno wykonywać ruchów obrotowych, które sprzyjają oderwaniu tułowia.



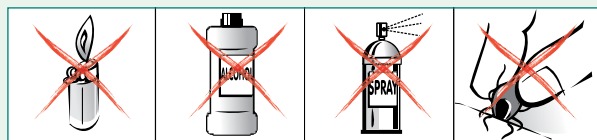
#### 3. Zdezynfekuj

Miejsce po usunięciu kleszcza należy przemyć środkiem odkażającym, a ręce starannie umyć.<sup>2</sup>

Do usunięcia kleszcza można wykorzystać także specjalne karty.



### Źle



#### UWAGA!

Kleszcza nie wolno smarować tłustymi substancjami, alkoholem lub benzyną. Stosowanie tego typu metod doprowadzi wprawdzie do zabicia kleszcza i jego odpadnięcia, ale zanim do tego dojdzie kleszcz wydzieli w obrębie skóry większe ilości materiału zakaźnego.<sup>1</sup>

## Jak chronić pacjenta?

W profilaktyce zakażeń chorobami odkleszczowymi zaleca się:

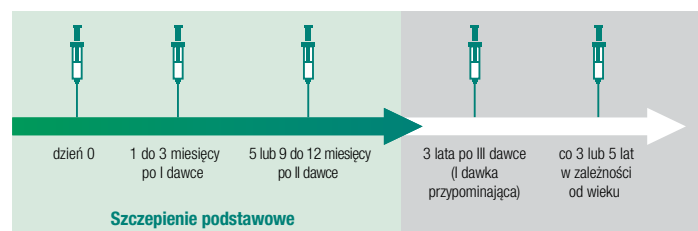
- zakładanie odzieży chroniącej miejsca wrażliwe na pokłucie przez kleszcza,
- stosowanie repelentów,
- pasteryzację mleka pochodzącego od zwierząt z terenów endemicznych.

**Jednak najskuteczniejszą metodą zapobiegania zakażeniu są szczepienia przeciw kleszczowemu zapaleniu mózgu.**

Niestety na boreliozę nie ma obecnie dostępnej szczepionki.

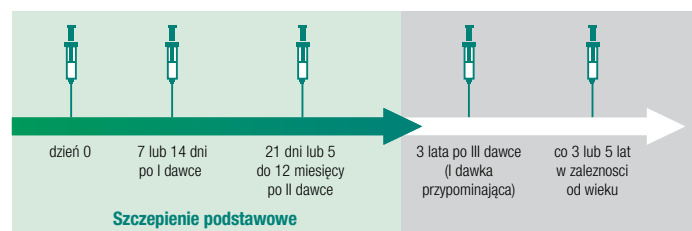
## Jak dawkować szczepionkę?\*

### Standardowy schemat szczepienia:



### Przyspieszony schemat szczepienia

– wystarczający do uzyskania ochrony już po 2 szczepieniach:<sup>4</sup>



\* schemat w zależności od wybranego produktu

**Pamiętaj, że jedynie regularnie podawane dawki przypominające mogą zapewnić odpowiednią i długotrwałą ochronę.**

**Konsultacja medyczna:  
prof. Joanna Zajkowska**

Klinika Chorób Zakaźnych i Neuroinfekcji Uniwersyteckiego Szpitala Klinicznego w Białymstoku

**Piśmiennictwo:** **1.** <http://pediatria.mp.pl/pierwszapotoc/show.html?id=66747>. **2.** <http://iozn.pl/co-zrobic-gdy-ugryzie-cie-kleszcz/>. **3.** E. Cisak i J. Zwoliński, Borelioza i inne choroby przenoszone przez kleszcze w aspekcie narażenia zawodowego – poradnik dla lekarzy. **4.** A. Loew-Baselli i in., Prevention of tick-borne encephalitis by FSME-IMMUN vaccines: Review of a clinical development programme, Vaccine 29 (2011), 7307-7319.



Pfizer Polska Sp. z o.o., 02-676 Warszawa, ul. Postępu 17B  
tel. +48 (22) 335 61 00, fax +48 (22) 335 61 11